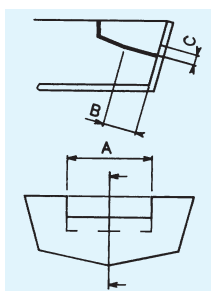




UC94-OBF
CILINDRO
A MONTAGGIO
FRONTALE



DIMENSIONI MINIME RICHIESTE DEL POZZETTO

Numero motori	A	B	C
1	540 mm - 21.25"	152 mm - 5.98"	152 mm - 5.98"
2	1110 mm - 43.70"	152 mm - 5.98"	152 mm - 5.98"

Per applicazioni con due motori la distanza minima dei due centri motore è di 550 mm (21.6")

APPLICAZIONI
CILINDRO
UC94-OBF

Motorizzazioni fino a 150 hp totali e velocità massima dell'imbarcazione fino a 48 nodi

Il cilindro UC94-OBF non è utilizzabile su barche da corsa

MOTORE	MODELLO	ANNO	CILINDRO	CODICE
Mercury® Mariner®	50-75-90 2S	1990-2008	UC94-OBF/1	42918 X
	115-125-150 EFI 2S	1990-2007	UC94-OBF/1	42918 X
	75-90-115 OPTIMAX	2004-oggi	UC94-OBF/3	42968 N
	135-150 OPTIMAX	1999-oggi	UC94-OBF/1	42918 X
	40-50-60 EFI 4S	2004-oggi	UC94-OBF/1	42918 X
	75-80-90 EFI 4S	2000-oggi	UC94-OBF/1	42918 X
Evinrude®	100-115 EFI 4S	2007-oggi	UC94-OBF/1	42918 X
	E40-E50-E55-E60 2S	2004-oggi	UC94-OBF/1	42918 X
	E75-E90 2S	2004-oggi	UC94-OBF/1	42918 X
	E115-E130-E135 2S V4	1995-oggi	UC94-OBF/1	42918 X
Yamaha®	E150 2S V6	1995-oggi	UC94-OBF/1	42918 X
	60-70 2S	1984-2008	UC94-OBF/1	42918 X
	75C-90 2S	1998-2008	UC94-OBF/1	42918 X
	115C-130B 2S	1990-2008	UC94-OBF/1	42918 X
	150F	1996-2007	UC94-OBF/1	42918 X
	150 HPDI VMAX 2S	2000-2008	UC94-OBF/1	42918 X
	F60-F75-F80 EFI 4S	1999-2007	UC94-OBF/1	42918 X
	F90-F100-F115-F150 EFI 4S	1999-2007	UC94-OBF/1	42918 X
	F80-F100 4S	2000-oggi	UC94-OBF/1	42918 X
	F115-F150 4S	2004-oggi	UC94-OBF/1	42918 X
Honda®	BF75-BF90 4S	1995-oggi	UC94-OBF/1	42918 X
	BF80-100-115DK-130A 4S	1998-oggi	UC94-OBF/1	42918 X
	BF115A-135-BF150 4S	2005-oggi	UC94-OBF/1	42918 X
	BF90-BF150 V-TEC 4S	2008-oggi	UC94-OBF/1	42918 X
Suzuki®	DF70-80-90 4S	1998-oggi	UC94-OBF/1	42918 X
	DF100-115-140 4S	1998-oggi	UC94-OBF/1	42918 X
	DF150 4S	2006-oggi	UC94-OBF/1	42918 X
Tohatsu® Nissan®	50-60-70-90 2S	2004-oggi	UC94-OBF/1	42918 X
	115-120-140 2S	2004-oggi	UC94-OBF/1	42918 X
	40-50TLDI 4S	2004-oggi	UC94-OBF/1	42918 X
	70-90-115 TLDI 4S	2004-oggi	UC94-OBF/1	42918 X
Selva®	50 MADEIRA/ BULL SHARK-60 GREY SHARK/ST.TROPEZ	1995-2008	UC94-OBF/1	42918 X
	70 MAKO SHARK 2S		UC94-OBF/1	42918 X
	80 PORTOFINO/TIGERSHARK 2S		UC94-OBF/1	42918 X
	150 WHITE SHARK 2S	2001-2007	UC94-OBF/1	42918 X
	50-60 DORADO EFI 4S	2000-oggi	UC94-OBF/1	42918 X
100EFI MARLIN -115 EFI NARWHAL-150EFI KILLER WHALE 4T	UC94-OBF/1		42918 X	
Johnson®	BJ60-70 4S	2001-2007	UC94-OBF/1	42918 X
	BJ90-115-140 4S	2001-2007	UC94-OBF/1	42918 X
	J90-115 V4 2S	1995-2007	UC94-OBF/1	42918 X

***NOTA:**

con i motori Suzuki® costruiti dal 1998 al 2008 (vecchio modello) insieme al cilindro UC94-OBF (cod. 40154 F) occorre ordinare il kit di adattamento **KIT SU** cod. 41954W.